

## VIGILANCIA DE INFLUENZA DE PUERTO RICO Informe Semanal

### Resumen de la Semana 42 (del 13 de octubre al 19 de octubre 2013)

Casos para la semana 42: **208**

Casos acumulados desde 1ro de junio al 19 de octubre 2013: **8,732**

Casos acumulados durante el 2013: **24,439**

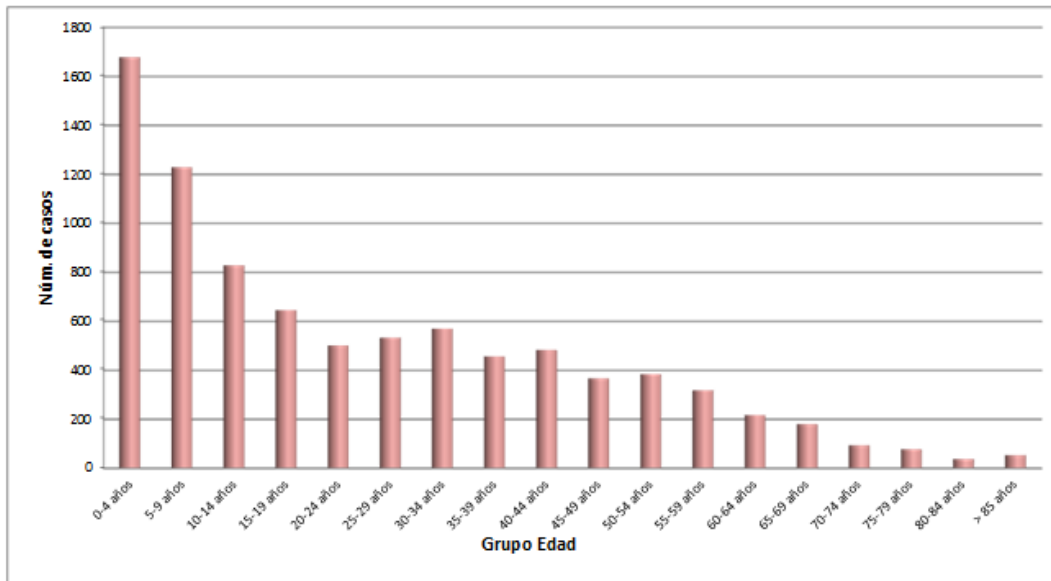
Regiones de Salud con tasas más altas: **Bayamón y Metropolitana**

Fatalidades asociadas a influenza desde 1ro de junio al 22 de octubre de 2013: **16**

Hospitalizaciones asociadas a influenza desde 1ro de junio al 19 de octubre de 2013: **546**

Durante la semana 42 se han notificado 202 casos de influenza A, 6 casos de influenza B y ningún caso de influenza A & B. Al momento de realizar este informe, el total de casos de influenza reportados desde el 1ro de junio al 19 de octubre de 2013 es de 8,732 de los cuales 7,684 (88%) son casos de influenza A; 961 (11%) casos de influenza B y 87 (1%) casos influenza A & B.

### GRÁFICA1. Número de casos reportados positivos a influenza A o B por grupo de edad, semanas 22 a 42, Puerto Rico, 2013



Datos actualizados hasta el 19 de octubre de 2013  
N (2013) = 8,658

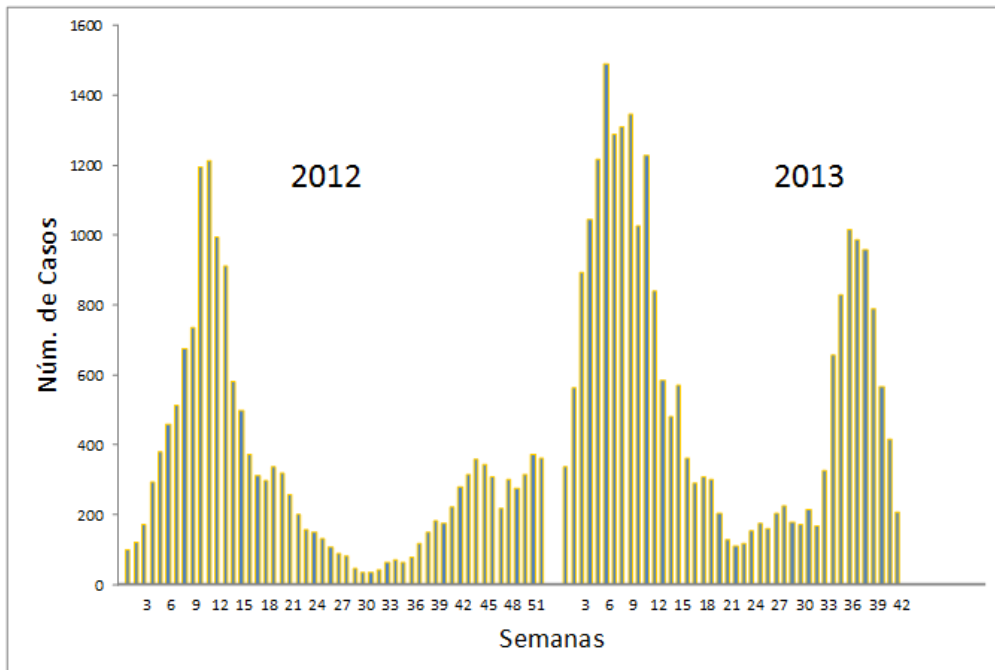
En torno a los grupos de edad (Gráfica 1), se continúa con una alta incidencia de influenza en niños. La población de las edades entre 0 a 19 años representa el 50% de los casos positivos a influenza reportados con un total de casos de 4,383.

Por otra parte, en el grupo de 0-14 años de edad se han reportado casos 3,737 (43%); distribuidos como sigue: en el grupo de 0-4 años de edad 1,679 casos; en el grupo de 5-9 años 1,229 casos, y el grupo de 10-14 años 829 casos.

**Tabla 1. Tasas de influenza por cada 100,000 habitantes, semana 22 a 42, Puerto Rico, 2013**

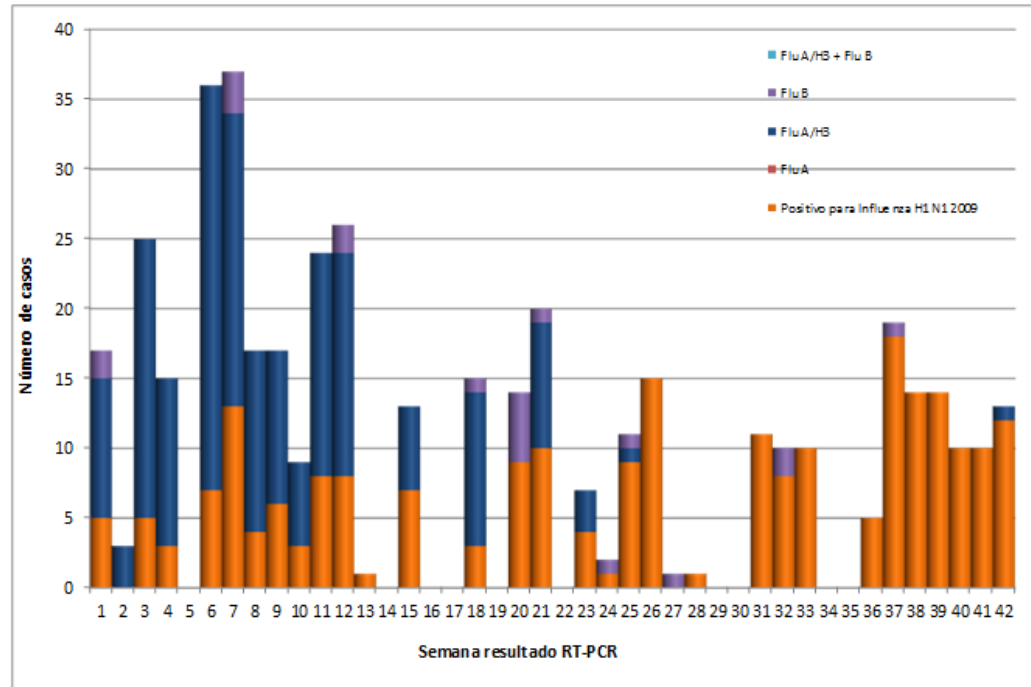
Región de Salud	Tasas (por cada 100,000 habitantes)
Bayamón	391
Metropolitana	283
Caguas	213
Arecibo	207
Ponce	192
Fajardo	96
Aguadilla/Mayagüez	74

**GRÁFICA 2. Número de casos positivos a influenza por semanas, Puerto Rico 2012-2013**



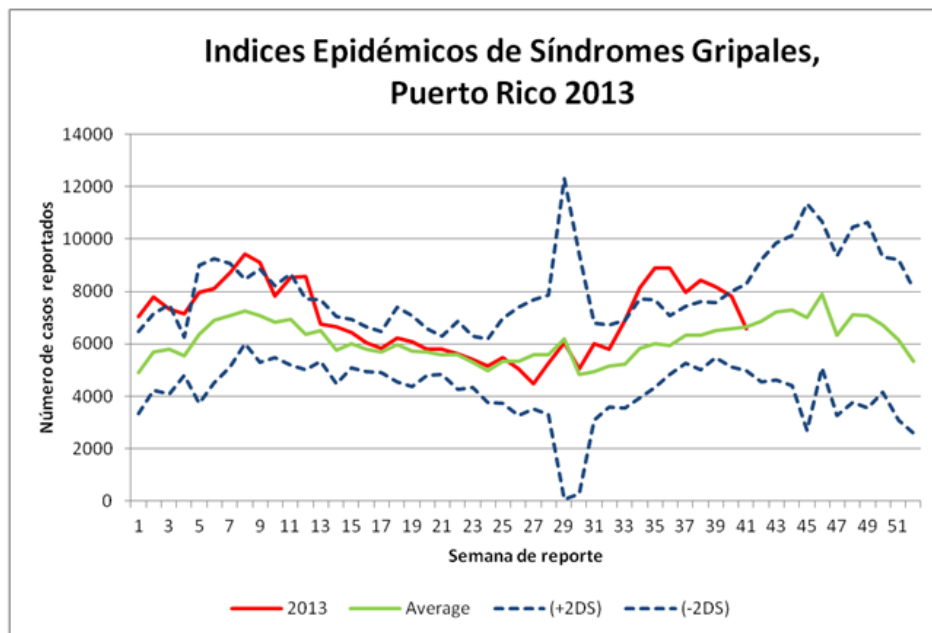
Datos actualizados hasta el 18 de octubre de 2013  
N (año 2012) = 16,369  
N (año 2013) = 24,439

**GRÁFICA 3. Resultados de RT-PCR por semana de resultado, Puerto Rico 2013**



N= 432  
 \*Muestras analizadas pertenecen a datos actualizados hasta el 19 de octubre de 2013.

**GRÁFICA 4. Índices epidémicos de síndromes gripales, Puerto Rico 2013**

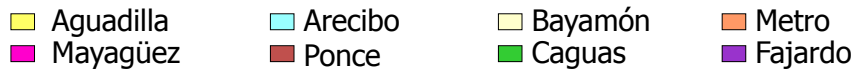
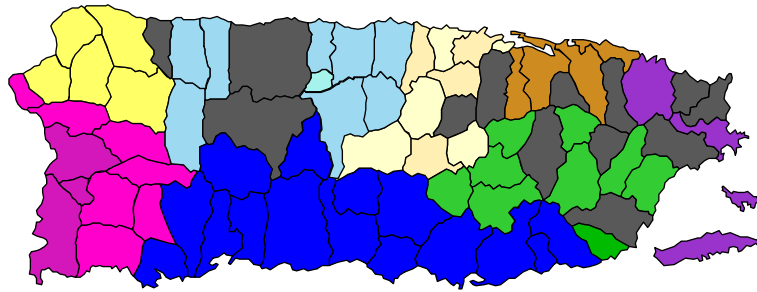


Nota: Todos los datos son preliminares y pueden cambiar a medida que se reciben reportes. Los datos son reportados a través de la Categoría I (según lo establecido en la Orden Administrativa 302). Los números de casos pueden variar a medida que se continúen recibiendo reportes de casos de influenza en nuestra oficina y a medida que estos casos se entren al sistema.

# Regiones de Salud

13 Municipios en gris sobre umbral epidémico para la semana 42

N=13



**Municipios, por Región de Salud, con actividad de síndrome gripal sobre umbral epidémico para la semana epidemiológica número 42.**

**Metro**  
Canóvanas  
Trujillo Alto

**Fajardo**  
Fajardo  
Luquillo

**Caguas**  
Caguas  
Naguabo  
Yabucoa

**Bayamón**  
Bayamón  
Naranjito

**Arcibo**  
Arcibo  
Quebradillas  
Utua